

高齢者専用賃貸マンション プレシヤス川西

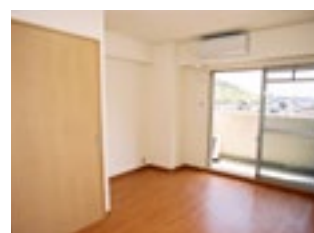
▶ 優しさに包まれたシルバーライフ

1階にヘルパーステーション配備。病院も徒歩圏。
高齢者の一人暮らしを安心サポートします。

- ▶ すみずみまで行き届いたバリアフリー設計
- ▶ 安全性を高め、生活の質を高める細やかな心配り
- ▶ 経済的負担を軽減し、しっかりと蓄えに



▶ 施設紹介



▶ 緊急コールボタン

居室、浴室、トイレに設置されており、
ボタンひとつでフロントへ通報します。

▶ バリアフリー

玄関やトイレ出入口等、居室全体の段差はほぼありません。

▶ エントランスや廊下などの公共エリア

エントランスや廊下の幅もゆったりと取り、車椅子の通行も容易で、
階段や廊下にも手すりを設けて、歩行の安全に配慮しています。

▶ フロント

スタッフが24時間常駐、入居者の便宜を図り緊急時に対応します。
※非常時には警備会社とも連携しています

▶ 多目的ホール

入居者同士の交流を深めるサークル活動やイベントなどに
ご活用頂けます。

▶ 駐車場及び駐輪場

敷地内には、屋外駐車場（月極有料）と
駐輪場（無料）を設置しています。

▶ 屋上庭園

入居者さんに散歩していただいたり、
ゆっくりとくつろいでいただけます。

▶ サービス案内

▶ 基礎サービス

健康相談
各種事業者紹介
共用部巡回・清掃・点検及び専有部の緊急事対応

▶ 選択サービス（有償）

ヘルパーさんによる在宅サービス（入浴・食事等の介護）
通所介護（デイサービス）
提携医師による健康診断
食事サービス
緊急通報装置による対応
フロントサービス
イベント・レクリエーション・アクティビティーサービス
生活相談サービス
理容・美容サービス

フォレスト川西

施設紹介



サービス案内

介護度	報酬単位	自己負担額 (円)
介護度 1	418	359
介護度 2	476	422
介護度 3	538	487
介護度 4	598	550
介護度 5	661	616

食費等は消費税込み

単位数 (単位 / 日) ※1 割負担の場合

同一建物減算	通所介護事業所と同一建物に居住する者 又は同一建物から当該事業所に通い通所軽サービスを利用するものであること。 要介護：所定単位数から 94 単位 / 日を減算
サービス体制強化加算	介護職員の総数のうち、介護福祉士の占める割合が 50% 以上であること。 要介護：所定単位数から 94 単位 / 日を減算
介護職員処遇改善加算	1ヶ月の所定合計単位数に 5.9% を乗じた単位を加算

単位数に地域区分単価（川西市の小規模多機能型・・・10.45 円）を掛ければ**介護保険料**が出ます。

原則、**介護保険料の 1 割が利用者様負担**となります。

予防介護の方のご利用料は直接事業所にお問い合わせ下さい。

アクセス

住所	〒666-0121 兵庫県川西市平野3丁目15-17
TEL	072-793-8111
MAIL	pk@nfsk.jp
駐車場	あり
最寄り駅	能勢電鉄妙見線「平野駅」徒歩3分

