

有馬温泉郷グループホーム くらく園

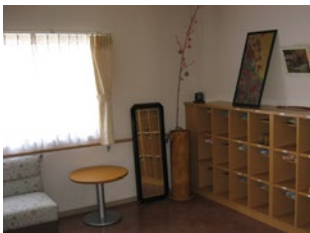
▶ 緑豊かな、心やすらぐ湯の郷 認知症対応型共同生活介護施設

歴史ある有馬の地。桜の小道・ホタル飛び交う小川、忘れかけていた自然を感じて下さい。

- ▶ 桜に囲まれた美しい庭
- ▶ 四季の彩りを感じられる心地良い庭
- ▶ ユニットの仲間と楽しく過ごせます
- ▶ スタッフとユニット仲間みんなで暖かい家族のような生活ができます



▶ 施設紹介・サービス案内



▶ 定員・居室面積

6名 × 2ユニット 9名 × 1ユニット 21名
全室個室 平均間取り 5.5畳 (約 8.11㎡)

▶ 設備

介護ベッド (布団)・収納・照明器具・カーテン
エアコン・小型換気扇・スプリンクラー完備

▶ 緊急コールボタン

全居室に設置。ボタンひとつでスタッフが異常を確認

▶ ご使用において

原則、居室内部は入居者の個性に合わせて自由にお使い下さい。
(入居の際はお部屋の広さを考慮して荷物をお持ちください。)

- ※ 壁などに釘などを打たないで下さい。
- ※ 居室内は禁酒・禁煙です。

▶ 玄関入り口監視カメラ

1・2階の玄関入り口にカメラを設置し、訪問者の確認をさせて頂きます。(スタッフルームで確認)

▶ アクセス

住所	〒651-1401 神戸市北区有馬町 204 番
TEL	078-903-4343
MAIL	kurakuen@nfsk.jp
駐車場	あり
最寄り駅	神戸電鉄「有馬温泉駅」徒歩 5 分



有馬温泉郷グループホーム くらく園

施設紹介・サービス案内

医療連携加算	39 単位 / 日
初期加算 (入所後 30 日間)	30 単位 / 日 (入所後 30 日間)
看取り介護加算	144 単位 / 日 (死亡日以前 4 ~ 30 日) 680 単位 / 日 (死亡日前日及び前々日) 1,280 単位 / 日 (死亡日)
介護職員処遇改善加算	1ヶ月の所定合計単位数に 11.1% を乗じた単位

総介護保険料の 1 割が利用者負担となります。(年金等の収入が一定額以上の方は 2 割負担となります)

介護度別ご負担金

外出・外泊やその他事情で若干変わることがあります

介護度	家賃	食材材料※	施設管理費 (水道光熱費)※	介護保険 自己負担金☆	1ヶ月合計 (30日計算)
要支援 2	70,000 円 (新規入所)	45,000 円 朝 300 円 昼 500 円 夕 500 円 オヤツ 200 円	施設管理費 25,000 円★ 内) 水道光熱費 15,000 円※ ※水道光熱費は 30日/月計算 別途消費税	26,078 円	174,868 円
介護度 1				27,588 円	176,378 円
介護度 2				28,816 円	177,606 円
介護度 3				29,659 円	178,449 円
介護度 4				30,220 円	179,010 円
介護度 5				30,781 円	179,571 円

◎食材料費と水道光熱費は別途消費税加算されます。

※食材料費と水道光熱費は別途消費税加算されます。

・水道光熱費はボイラーの燃料費含む

☆日常利用分+医療連携加算+職員処遇改善加算 要支援には医療連携加算はありません

その他必要なもの	医療費 (往診や薬代に係る費用)・オムツ代・理美容代・その他個人的な私物の購入など	
入所時保証金	原則 0 円	(但し退去時に環境整備費 (清掃・消毒等) として 135,000 円お願い致します)
※地域 (単価) 区分	4 級地 神戸市 (10.54 円)	

その他料金は事業所ごとに違います。詳しくは各事業所へ直接お尋ね下さい